

无线网卡快速安装指南

深圳市磊科实业有限公司
Shenzhen Netcore Industrial Ltd.
[Http://www.netcoretec.com](http://www.netcoretec.com)

前言

版权所有 2006，磊科网络，保留所有权利。

本档所提供的资料包括 URL 及其他 Internet Web 站点参考在内的所有信息，如有变更，恕不另行通知。遵守所生效的版权法是用户的责任。在未经磊科网络明确书面许可的情况下，不得对本档的任何部分进行复制，将其保存于或引进检索系统；不得以任何方式（电子、机械、影印、录制或其他可能的方式）进行商品传播或用于任何商业、赢利目的。

衷心感谢您选用 NETCORE 产品，您将得到长期、全面和高质量的服务。

本指南提供安装 Netcore 54M 无线网卡的基本指导。如果想要了解本产品更相信信息，请查阅用户手册。

第一步 安装驱动程序和管理软件

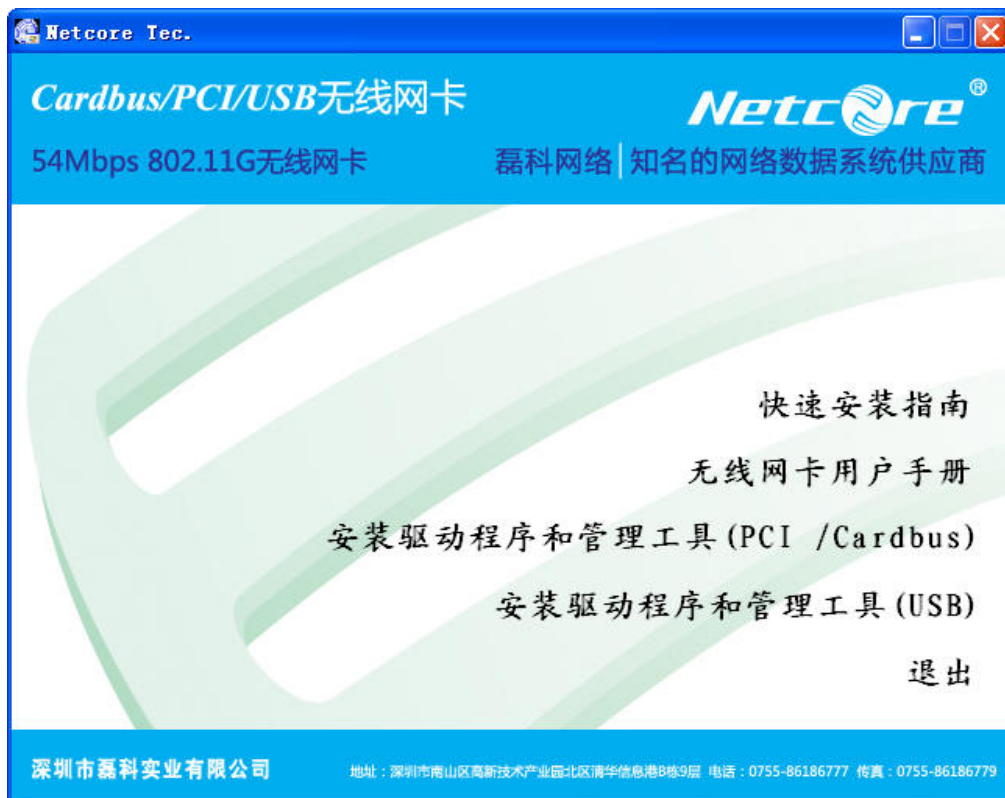
1.1 系统需求

安装无线网卡系统环境要求：

- 一台基于 Windows 操作系统的笔记本电脑或 PC 台式电脑，并有一个空闲的 Cardbus、PCI 或 USB 插槽。
- 300MHz 以上的处理器主频和 32MB 以上的内存
- Cardbus/PCI/USB 控制器驱动程序已经正确安装到系统
- 一个 CD-ROM 驱动器
- 一个支持 802.11b/802.11g 的无线 AP（基础构架模式）或者支持 802.11b/802.11g 的无线网卡（Ad-Hoc 模式）

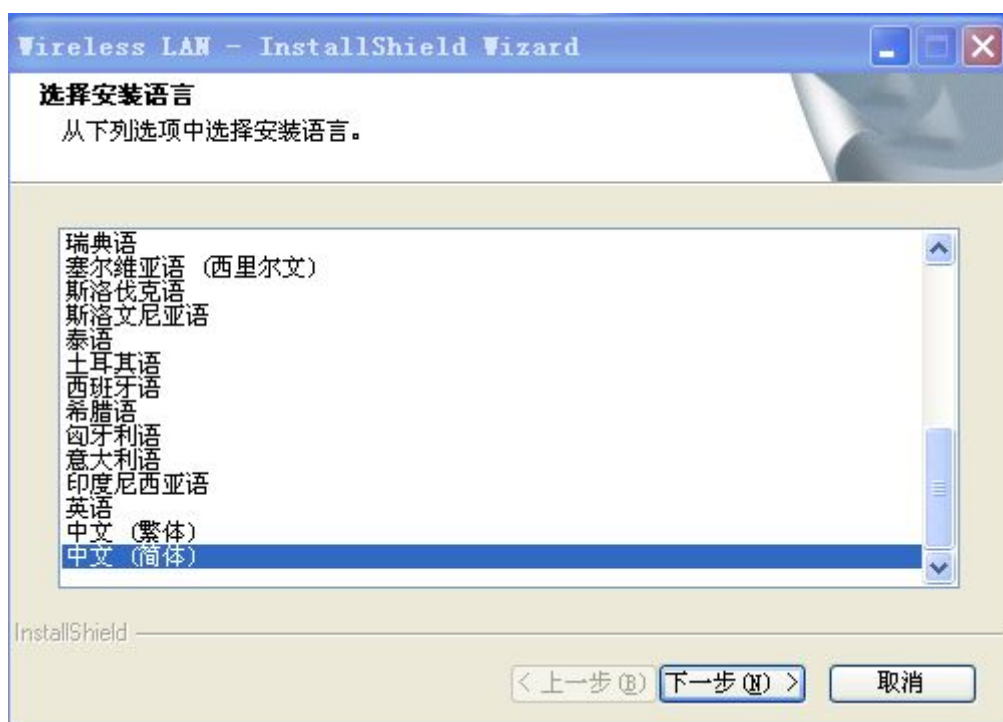
1.2 安装驱动程序和管理软件

- 将网卡驱动光盘装入光盘驱动器
- 驱动程序安装向导将自动运行(如下图)。如果安装向导不能自动运行，请点击 <开始> 按钮并选择 <运行>，并在输入框中输入：“ D:\AUTORUN.EXE ” 并点击确定。（‘D’ 为您的光盘驱动器的驱动器号）



图片 3-1

- 如果您购买的是无线 PCI 或 Cardbus 网卡，请点击‘安装驱动程序和管理工具 (PIC/Cardbus)’；如果您购买的是 USB 网卡，请点击‘安装驱动程序和管理工具 (USB)’。
- 选择语言种类，默认为中文



图片 3-2

- 点击 ‘下一步’ 继续安装



图片 3-3

- 点击 ‘安装’ 开始安装.



图片 3-4

- 点击 ‘完成’ 完成安装.



图片 3-5

- 关闭计算机.

第二步 安装网卡

2.1 安装 Cardbus 网卡

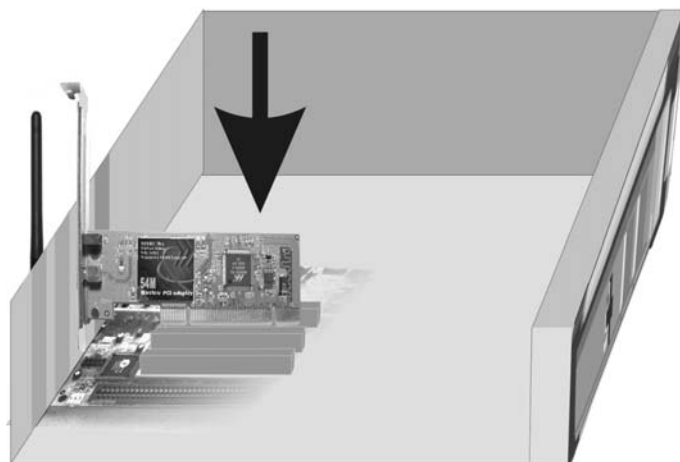
- 打开笔记本电脑电源，启动 Windows 操作系统。
- 将 Cardbus 网卡有指示灯的一面向上，插入空闲的 Cardbus 插槽，系统会自动发现新硬件并安装驱动程序。



图片 2-1

2.2 安装 PCI 网卡

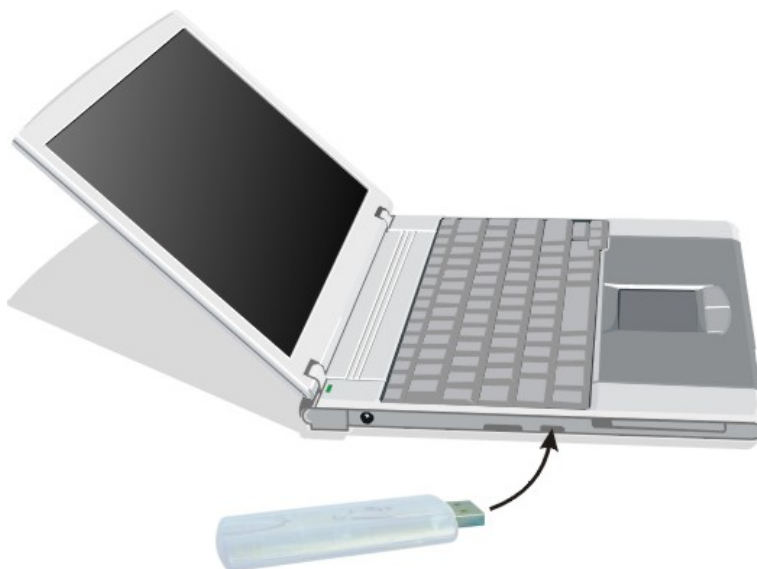
- 打开计算机机箱盖板，并找到一个空闲的 PCI 插槽。
- 将无线 PCI 网卡插入 PCI 插槽并用螺丝固定。
- 将外置天线安装在网卡上，并确认天线已经拧紧。
- 装上计算机机箱，并打开计算机电源。系统启动完成后，会自动找到新硬件安装驱动程序。



图片 2-2

2.3 安装 USB 网卡

- 打开电脑电源，启动 Windows 操作系统。
- 将 USB 网卡插入空闲的 USB 插槽，系统会自动发现新硬件并安装驱动程序。



经过以上步骤，您现在已经完成了无线网卡安装。

图片 2-3

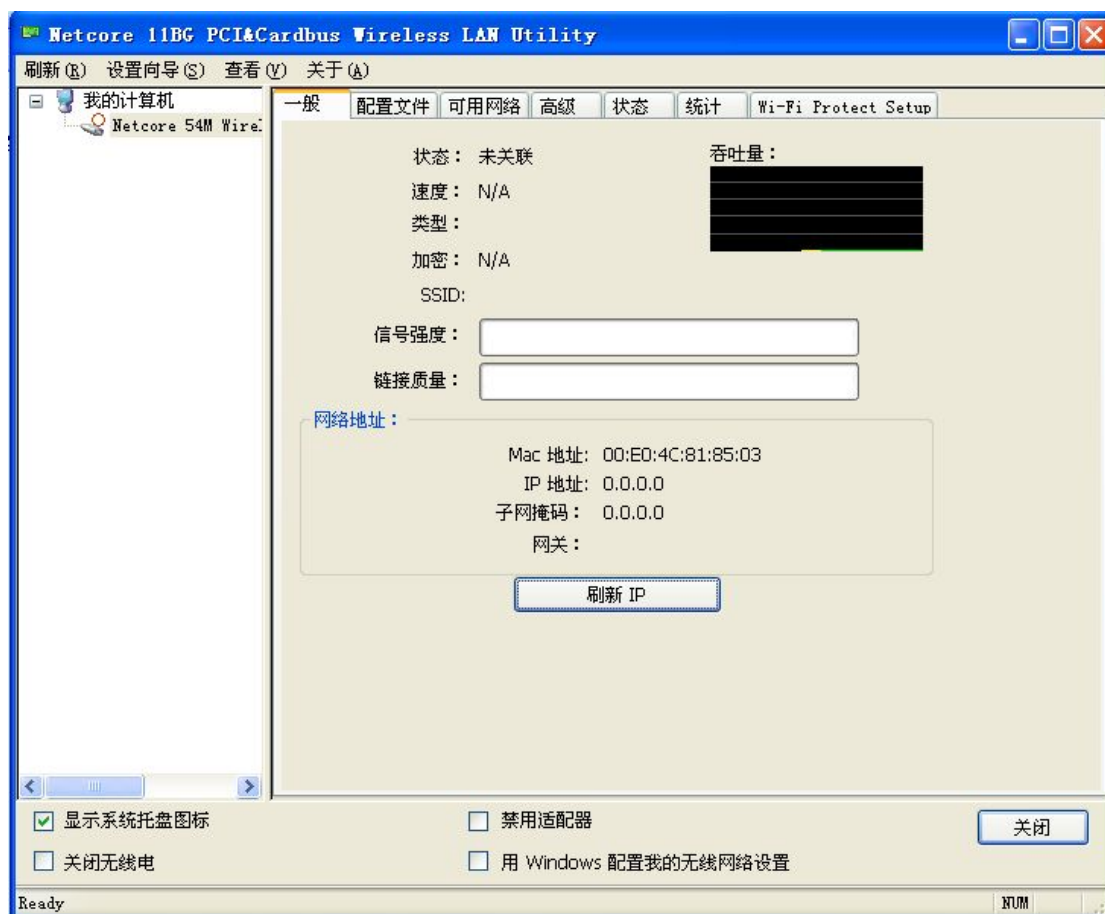
第三步 无线网卡的连接

- 无线网卡管理软件安装完成后，桌面上会出现 Netcore 无线客户端配置工具 图标，双击该图标运行该管理工具。如果您用的操作系统为 Windows Vista 请使用操作系统自带的无线网卡客户端管理工具。



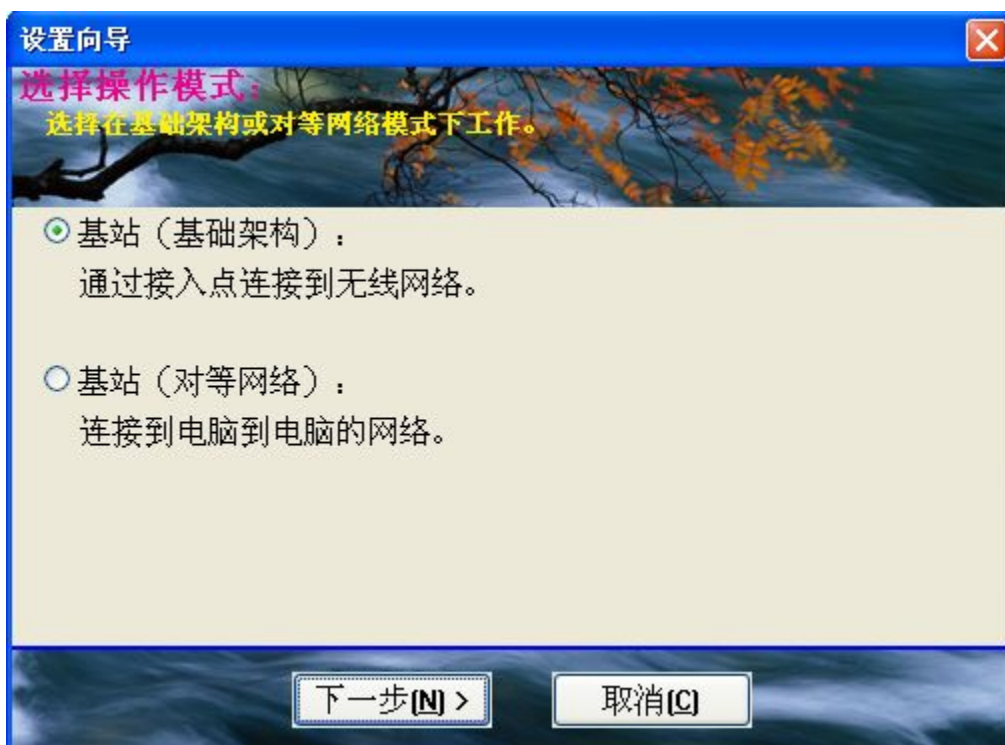
图片 3-1

- 管理工具界面如图



图片 3-2

- 点击 **设置向导**，在弹出的对话框中选择 **基站（基础架构）**，点击 **下一步** 值得您注意的是：基站（对等网络）的配置方法与基站（基础架构）类似，这里就不再赘述



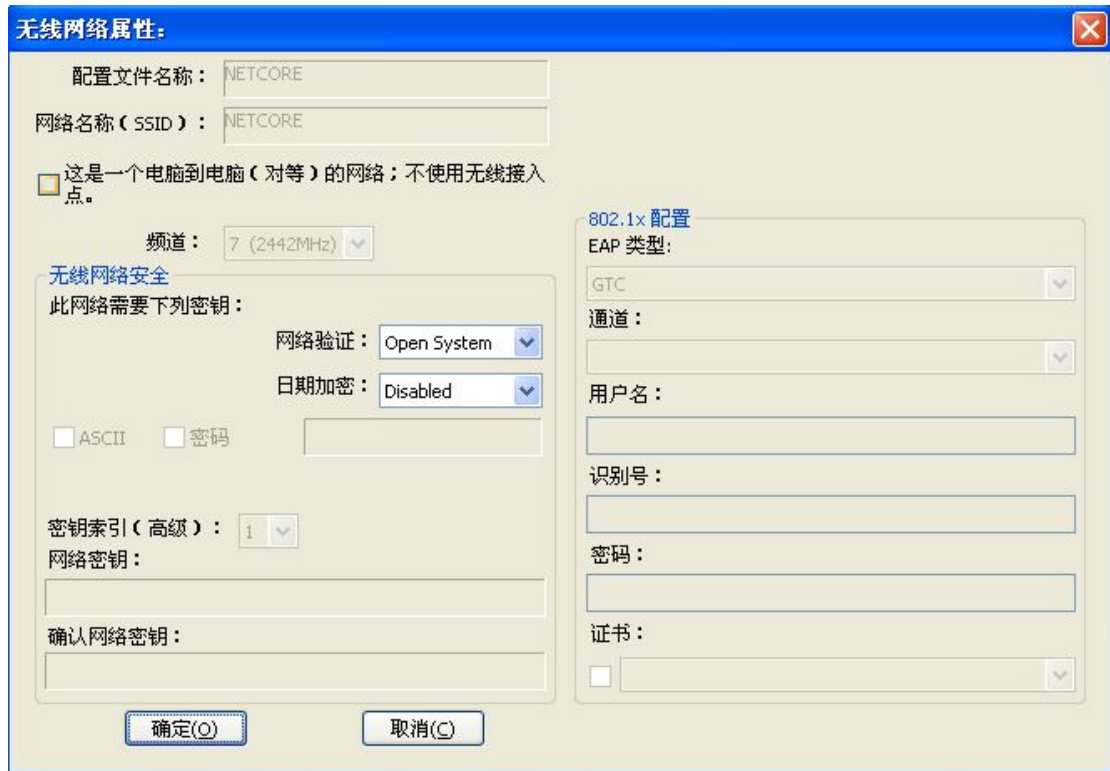
图片 3-3

- 弹出可用网络列表，选择您想要连接的无线网络，点击 **下一步**



图片 3-4

- 如此网络需要密钥，在网络验证和数据加密下拉菜单中选择对应的模式，并填入密钥，点击 **确定** ，若此网络不需要密钥直接点击 **确定**



图片 3-5

- 弹出对话框，推荐选择 **自动获取 IP 地址** 和 **自动获得 DNS 服务器地址**，您也可以手工配置 IP 地址和 DNS 服务器地址，完成后点击 **完成**



图片 3-6

- 恭喜，无线网络连接已经成功连接