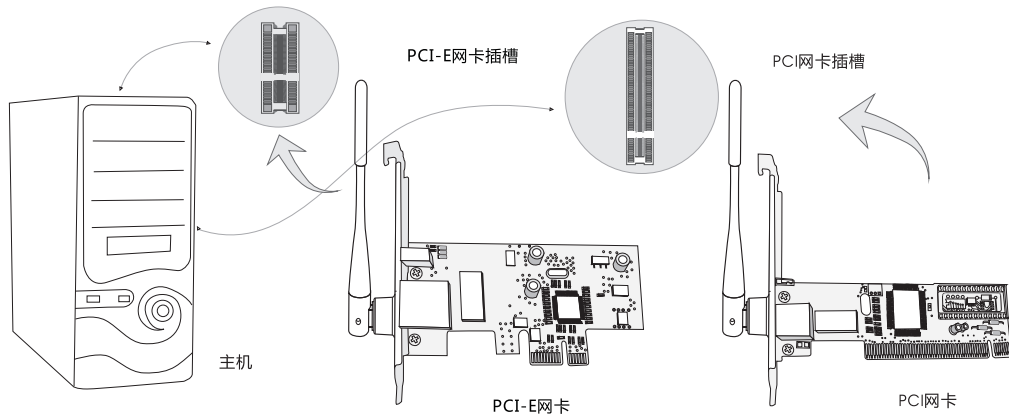


第一步 硬件安装

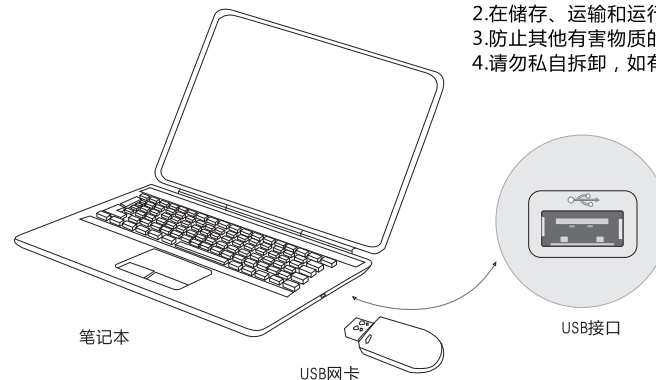
PCI/PCI-E网卡

先将计算机关机，并断开电源，把PCI/PCI-E网卡插入计算机中对应的插槽



USB网卡

把网卡按照正确的方向插入USB插槽即可，不需要关闭计算机。



!警告

1. 远离热源，保持通风。
2. 在储存、运输和运行环境中，请注意防潮。
3. 防止其他有害物质的侵害，例如：酸、碱。
4. 请勿私自拆卸，如有问题，请联系专业人员维修。

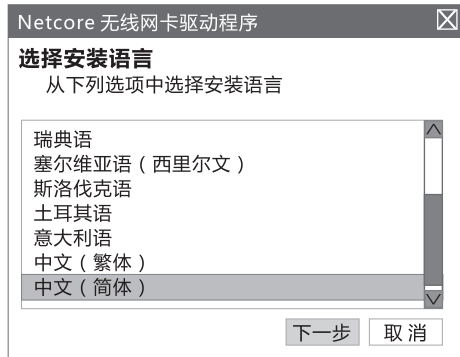
第二步 驱动安装

注意：本指南以NW336 v2网卡在Windows XP操作系统下安装为例。

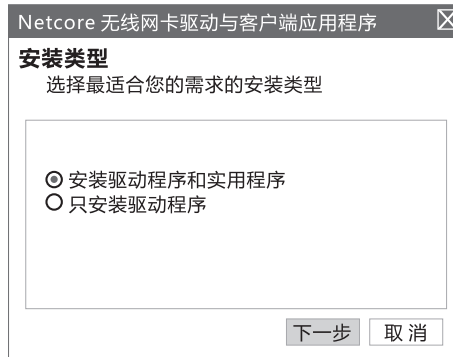
- 1 插入光盘后，等待几秒钟，配置程序会自动运行。
提示：如程序没自动运行，请双击光盘目录下“install.exe”，手动运行安装程序。
点击“安装驱动程序”，选中对应型号（产品型号请参考产品机身上的标识或者彩盒包装）如“NW336 v2”，点击“安装”。



- 2 选择程序安装语言，中文操作系统下默认为“中文”，然后持续点击“下一步”直至出现步骤3所示画面。



- 3 此页面内可选择是否只安装驱动程序，为了更好地使用netcore无线网卡，推荐选中“安装驱动程序和实用程序”，然后点击“下一步”。




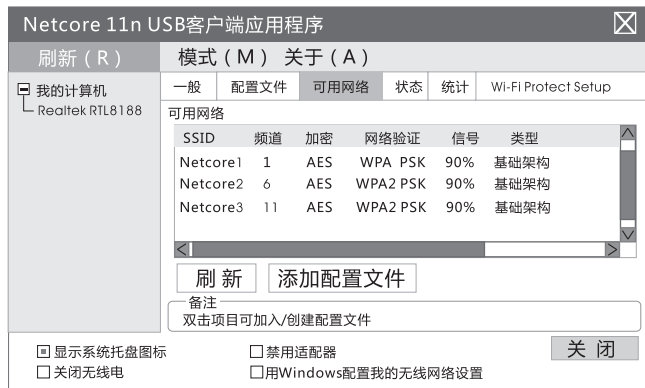
- 4 出现此画面时，表示程序已经将您选择的安装类型安装完毕，为了使所安装的程序生效，请重启计算机。

注意：驱动程序安装过程中，某些计算机可能会提醒驱动是否经过微软数字签名，请选择“仍然继续”。



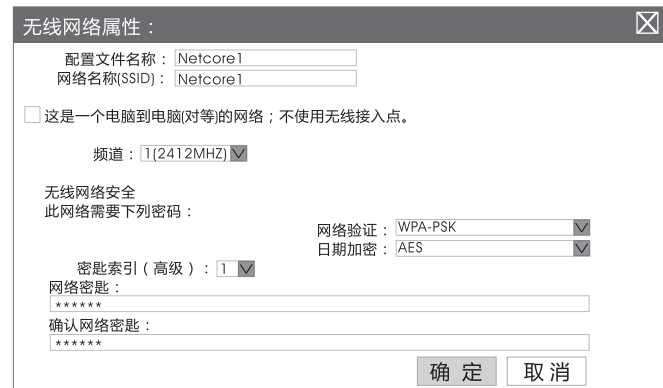
第三步 接入无线网络

- 1** 双击桌面上图标  运行客户端应用程序，点击客户端应用程序中的“可用网络”，选中要连接的无线网络，点击“添加配置文件”。

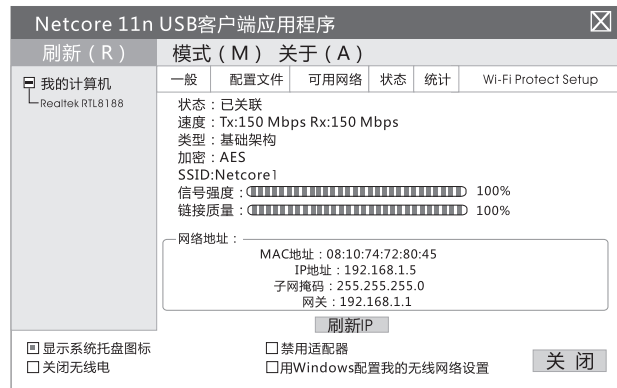


- 2** 配置连接无线网络的参数，以WPA-PSK认证为例，配置完成后，点击“确认”。

警告：网卡采用的加密方式和密码必须和无线路由器上完全一样。



- 3** 连接上无线网络，自动获取IP地址后，即能正常使用无线网络了。



无线网卡常见问题解答

问 无法搜索到无线网络？

答：

- 检查计算机硬件设备管理中，是否停用无线网卡，如停用，请重新启用；
- 检查计算机硬件设备管理中，网卡驱动工作是否正常，如不正常，请重新更新驱动；
- 检查客户端应用程序是否选中“禁用适配器”选项，如选中，请取消；
- 检查客户端应用程序是否选中“关闭无线”选项，如选中，请取消；
- 检查无线路由器工作是否正常，如异常，请更换无线路由器；
- 检查无线路由器是否禁止SSID广播，如禁止，请启用；
- 请靠近无线路由器，再尝试是否能够搜索到无线网络。

问 搜索到无线网络，但无法正常连接？

答：

- 检查网卡配置的加密方式和密码是否和无线路由器配置完全一样；
- 检查无线路由器是否配置了禁止无线主机接入，如禁止，请取消；
- 检查无线网络的信号强度是否较弱，如较弱，请靠近无线路由器重新尝试连接；
- 检查无线路由器工作是否正常，如异常，请更换无线路由器。

A类设备声明

此为A级产品，在生活环境中，该产品可能会造成无线电干扰，在这种情况下，可能需要用户对干扰采取切实可行的保护措施。

版权信息

Copyright©2010 深圳市磊科实业有限公司
版权所有保留所有权利

未经深圳市磊科实业有限公司的许可，任何单位或个人不得以任何形式改编或转译本书部分或者全部内容。不得以任何形式或者任何方式（电子、机械、影印、录制或其他可能的方式）进行商品传播或者用于任何商业、赢利目的。

net-core 磊科 是深圳市磊科实业有限公司的注册商标。本文档提及的其他所有商标和注册商标，由各自的所有人拥有。本文档提供的资料仅供参考，如有变更，恕不另行通知。



保修卡

保换、保修内容：

- 包换、保修的范围仅限于产品主机，包装以及各种连接线、软件产品、技术资料等附件不在包、保修范围内。在产品购买后的一个月出现的质量问题，且外观无划伤，可直接更换新产品；
- 对于出现质量问题的产品，若购买超过一个月属于保修期限内，换货为良品，不保证为新品；
- 对于在质保范围内出现问题的产品，该型号若不再生产，我公司将以升级或替代的产品，为客户提供免费包装、保修服务；
- 外置电源的保修期限为三个月。如果客户返回的电源有明显的硬件损伤、裂痕、断脚、严重变形，电源线破损、断线、裸芯等现象则不予以保修，用户可另行购买。
- 保修日期从购买之日起，请您带好相应的购买凭证、保修证书并与代理商所贴保修标签日期相吻合。当您不能出示以上证明时，该产品的免费保修将自其生产日期开始计算。

下列情况不属于免费保修范围：

1. 未按使用说明要求安装或使用造成产品损坏；
2. 产品超过包装、保修期限；
3. 产品序列号被涂改、删除；
4. 产品经过非我公司授权人员修理或拆装；
5. 客户发回返修途中由于运输、装卸等造成的损坏；
6. 产品因意外因素或人为行为而损坏的，如输入不合适电压、遭受雷击、高温、进水、机械破坏、摔坏、产品严重氧化或生锈等；
7. 产品因不可抗拒的自然力量如地震、火灾等造成的损失。

用户反馈（请填写以下资料，并寄回我公司）

产品型号：_____ 产品序列号：_____

经销商名称：_____ 经销商电话：_____

用户名称：_____ 购买日期：_____

通讯地址：_____

邮编：_____ 电话：_____

