

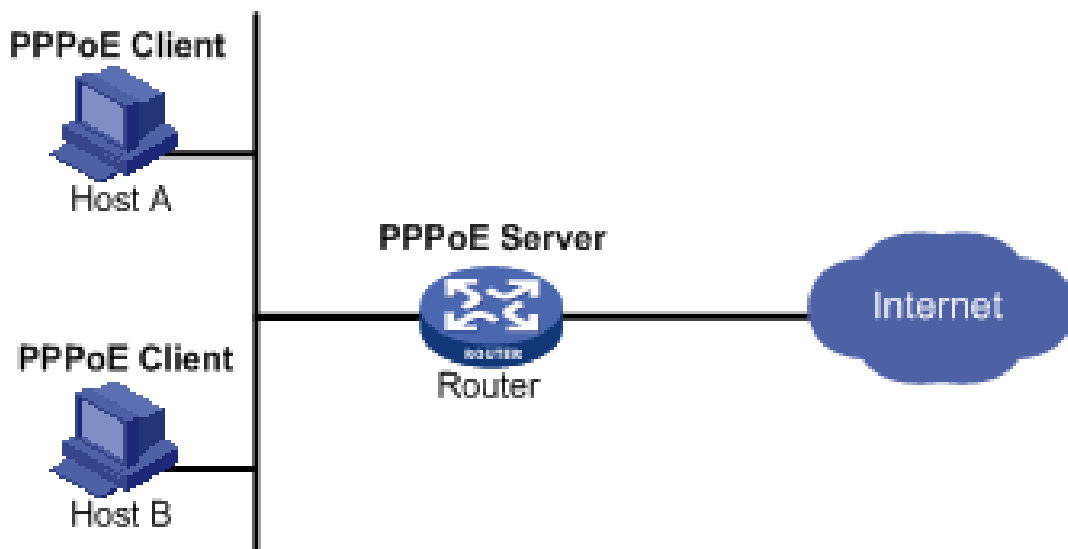
PPPOE 服务器的解释及操作

1.1、为什么内网要使用 PPPoE

本地 IP 乱改导致冲突
ARP 病毒攻击导致掉线、甚至个人信息被盗
网络执法官、P2P 终结者导致掉线等问题
环境复杂，更容易出现 ARP 病毒
最重要的是能做二级运营商

1.2、什么是 PPPoE

PPPoE 是 PPP Over Ethernet 的简称，是 PPP 协议和以太网的完美结合。
PPPoE 使用 C/S 模型，PPPoE Client 向 PPPoE Server 发起连接请求，两者之间会话协商通过证实后，PPPoE 客户端(PC)才可以上网。



2、Web 认证

2.1、什么是 Web 认证:

是对用户访问权限进行控制的一种手段
使用普通的浏览器就可以进行认证
通俗的说，就是网页拨号

2.2、特点：

方便本地连接要配置正确
不能防止 ARP 攻击防御

3、三种认证的比较

PPPoE 认证：

可以防止 ARP 病毒
底层实现认证，对服务器消耗相对较小
从窄带网引入到宽带网的，非为宽带网量身定制
对每一个数据包都要拆包封包，服务器易成瓶颈

Web 认证：

不需要客户端软件，对客户来说方便
协议顶层实现认证，对服务器消耗相对较大
在认证前就已经分配了 IP，是对 IP 的一种浪费
DHCP 服务器也容易受攻击
连接性差，不容易检测到用户是否离线

802.1X 认证：

802.1x 称为基于端口的访问控制协议
底层实现认证，对服务器消耗相对较小
可实现对帐号、MAC、端口、VLAN 绑定，更安全可靠
需要特殊的客户端支持，不易推广
服务器和中间设备需要支持特殊协议，并未普及

4.1、PPPoE 功能介绍

PPPOE 服务器配置

PPPOE 服务器状态： 启用 禁止

服务器地址：

客户IP 地址池： PPPOE缺省地址池 [详情](#)

主DNS服务器：

次DNS服务器： (可选)

认证方式：

链路维护周期： 秒

链路检测超时次数： 次

[保存生效](#)

Annotations:

- 指向服务器地址：PPP协议的服务器端地址
- 指向客户IP地址池：PPP协议的客户端地址，也可再后面分配帐号的时候另外指定
- 指向链路维护周期：PPPoE链路必须要定期维护。定期：5秒，如果连续3次发送检测报文没有回应则断开连接。（电信一般15秒）

4.2、PPPoE 账户添加

PPPOE 服务器账户添加

账户状态： +

账户名称：

账户密码：

账户描述： (可选)

联系方式： (可选)

账户控制：

可用流量： MByte

账户类型：

最大用户数：

分配IP起始值： (可选)

账号MAC绑定：

绑定列表：

计费公告：

[保存生效](#)

Annotations:

- 指向可用流量：不限制；
到期时间：XXXX年XX月XX日；
可用小时数：XXX小时；
可用流量：XXXMB
- 指向账户类型：单用户模式：最常见情况
多用户模式：多个用户共用一个ID。共享“账户控制”参数
最大用户：同一ID最多使用人数
- 指向分配IP起始值：点对点协议里没有网关的概念，所以可以任意指定IP。但是强烈建议使用私网IP
- 指向账号MAC绑定：不绑定；
自动绑定：第一次拨号成功后读取拨号的MAC并做绑定
手动绑定：手动为帐号绑定MAC
- 指向计费公告：以网页形式显示当前账户信息
接入时：接入后第一次打开网页
临时时：7天，72小时，500M

4.3、Web 认证配置

WEB认证配置	帐户管理
WEB认证配置状态： <input type="radio"/> 启用 <input checked="" type="radio"/> 禁止	帐户状态： <input type="text" value="启用"/>
<input checked="" type="checkbox"/> 不认证MAC地址绑定的主机	用户名： <input type="text"/>
<input checked="" type="checkbox"/> 不认证PPPOE拨号的主机	密码： <input type="text"/>
<input checked="" type="checkbox"/> 不认证PPTP拨号的主机	帐户控制： <input type="text" value="不限制"/>
免认证地址： <input type="text"/>	备注： <input type="text" value="到期时间"/> (可选填)
	最大用户数： <input type="text" value="1"/>
	会话存活超时时间： <input type="text" value="60"/> 分
<input type="button" value="保存生效"/>	<input type="button" value="确认"/> <input type="button" value="帮助"/>

上网认证

您好！
请使用合法的账户和密码登录方能访问互联网！

用户名：

密码：